

**Nařízení
Ústeckého kraje
č.
ze dne 2012**

o zřízení Přírodní památky Sovice u Brzáněk a stanovení jejích bližších ochranných podmínek

Rada Ústeckého kraje se usnesla vydat v souladu s ustanovením § 7 a § 59 odst. 1 písm. k) zákona č. 129/2000 Sb., o krajích (krajské zřízení), ve znění pozdějších předpisů, a podle ustanovení § 36 odst. 1, § 37 odst. 1 a § 77a odst. 2 zákona č. 114/1992 Sb., o ochraně přírody a krajiny, ve znění pozdějších předpisů, (dále jen „zákon“) toto nařízení:

**Čl. 1
Předmět úpravy**

- (1) Vyhláší se Přírodní památka Sovice u Brzáněk (dále jen „přírodní památka“) a její ochranné pásmo.
- (2) Předmětem ochrany je přírodní stanoviště Polopřirozené suché trávníky a facie křovin na vápnatých podložích (*Festuco-Brometalia*) [T3.4D - širokolisté suché trávníky bez význačného výskytu vstavačovitých a bez jalovce obecného], pro které byla vyhlášena evropsky významná lokalita Sovice u Brzáněk (CZ0424134).

**Čl. 2
Vymezení přírodní památky a jejího ochranného pásma**

- (1) Přírodní památka se rozkládá v Ústeckém kraji, v katastrálním území Brzánky na pozemcích p.č. dle katastru nemovitostí 306/9 (část), 306/11 (část), 306/17 (část) a 306/20 (část).
- (2) Ochranné pásmo se nachází v katastrálním území Brzánky na pozemcích p.č. dle katastru nemovitostí 306/7 (část), 306/9 (část), 306/11 (část), 306/17 (část), 306/20 (část), 306/28 (část), 306/29 (část), 306/39 (část), 306/43 (část), 327 (část) a 463 (část) a v katastrálním území Vetlá na pozemcích p.č. dle katastru nemovitostí č. 897 (část), 901/1 (část) a 903/1 (část).
- (3) V příloze č. 1 a 2 k tomuto nařízení je katastrální mapa a ortofotomapa s vyznačením hranic přírodní památky.
- (4) Mapové podklady, v nichž je podrobně zakresleno území přírodní památky a jejího ochranného pásma, jsou uloženy v ústředním seznamu ochrany přírody u Agentury ochrany přírody a krajiny České republiky a u Krajského úřadu Ústeckého kraje.

Čl. 3

Stanovení bližších ochranných podmínek přírodní památky

Jen se souhlasem příslušného orgánu ochrany přírody lze v přírodní památce:

- a) vjíždět do zvláště chráněného území motorovými vozidly s výjimkou vlastníků a nájemců pozemků při jejich řádném obhospodařování v rámci plánu péče, vozidel orgánů státní správy, vozidel potřebných pro lesní a zemědělské hospodaření, obranu státu, požární ochranu, zdravotní a veterinární službu,
- b) měnit druh pozemků a způsob jejich využití a provádět pozemkové úpravy,
- c) povolovat a umisťovat stavby,
- d) zavádět intenzivní chovy zvířete, zřizovat myslivecká zařízení včetně krmišť a slanisek pro zvěř,
- e) tábořit a rozdělávat oheň,
- f) přisévat kulturní trávy, povolovat nebo záměrně rozšiřovat geograficky nepůvodní druhy rostlin a živočichů,
- g) používat hnojiva a biocidy.

Čl. 4

Účinnost

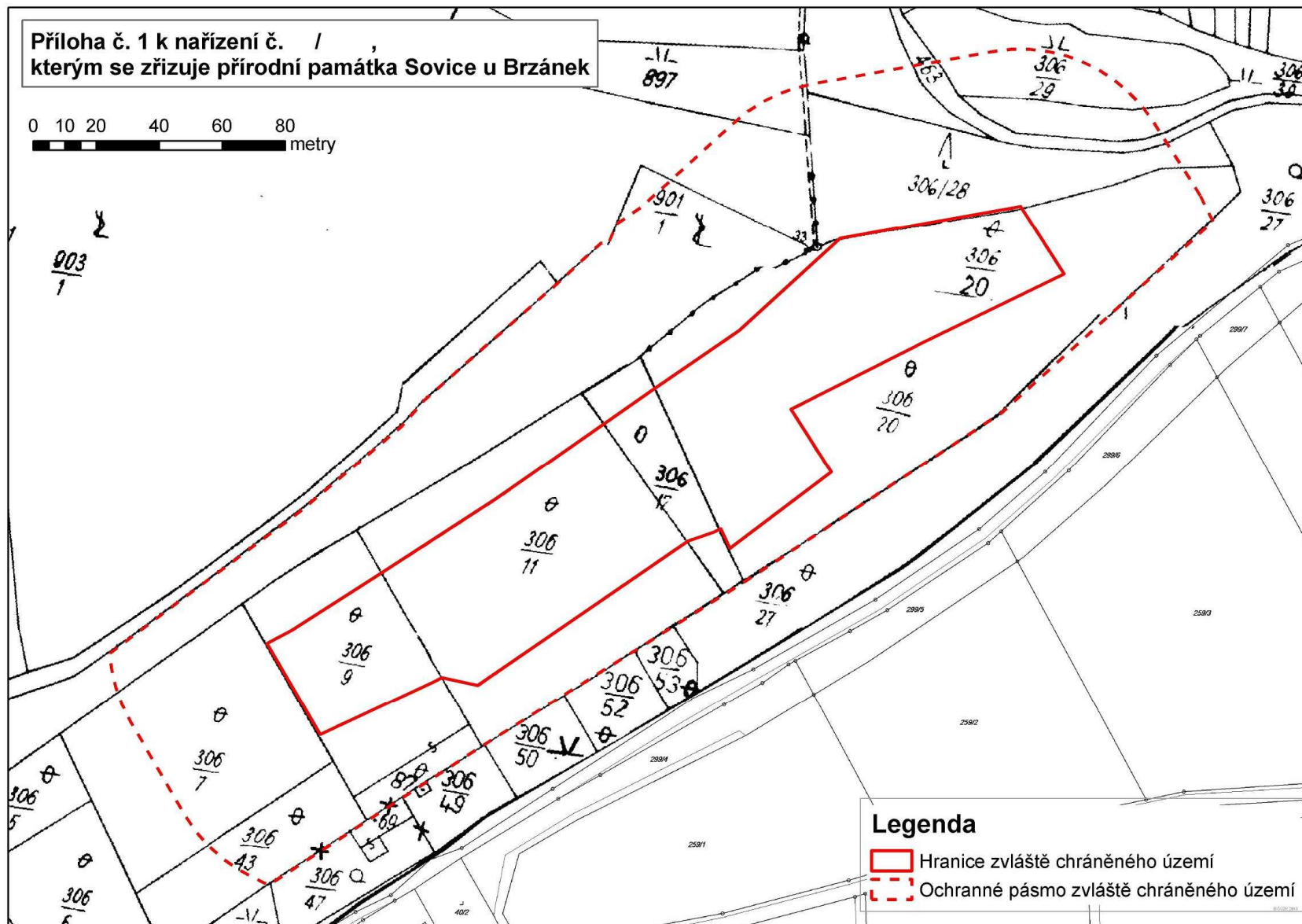
Toto nařízení nabývá účinnosti patnáctým dnem po vyhlášení ve Věstníku právních předpisů Ústeckého kraje.

Jana Vaňhová
hejtmanka

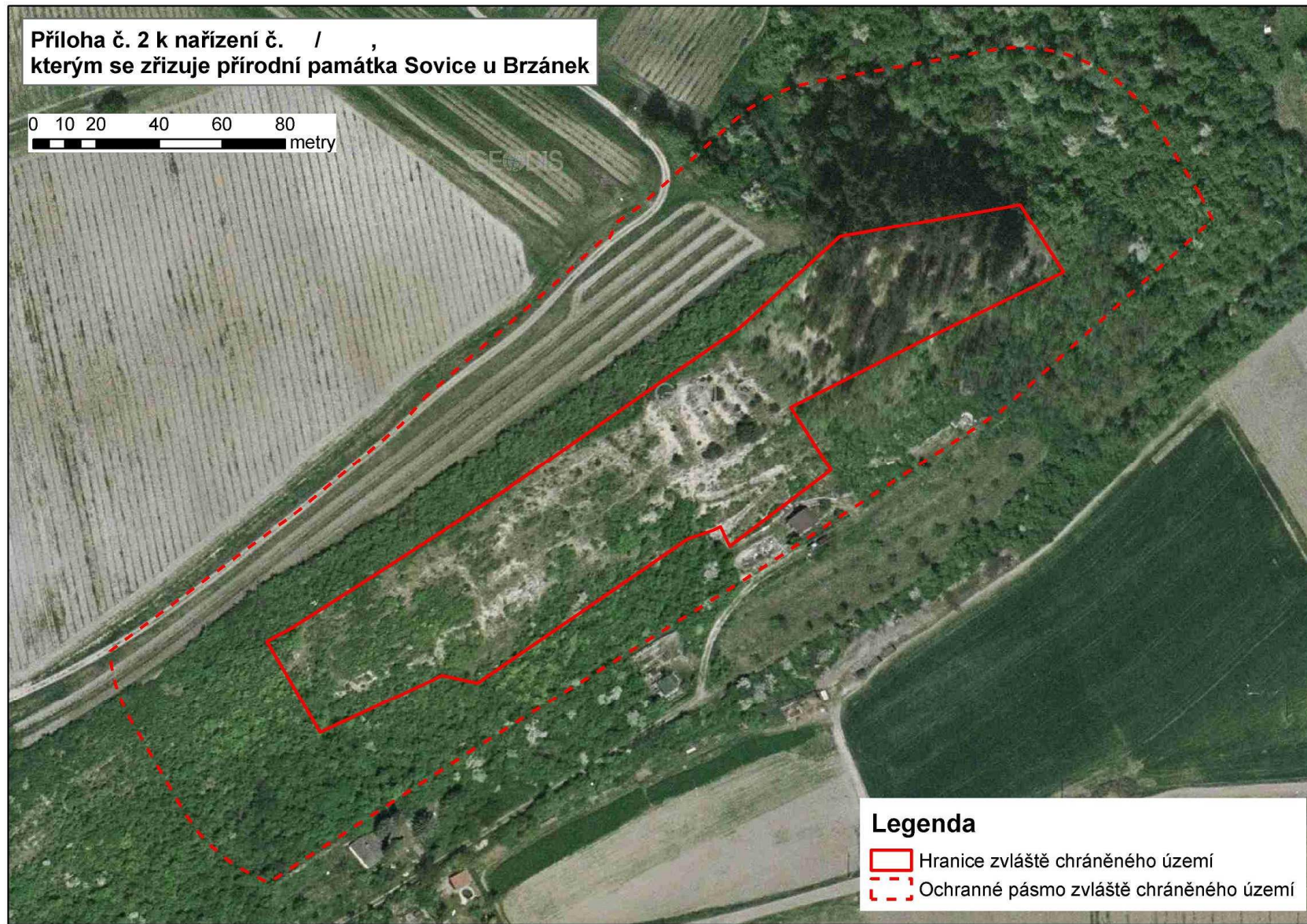
Ing. Pavel Kouda
náměstek hejtmanky

Příloha č. 1 k nařízení č. / ,
kterým se zřizuje přírodní památka Sovice u Brzáněk



0 10 20 40 60 80
metry



Příloha č. 2 k nařízení č. / ,
kterým se zřizuje přírodní památka Sovice u Brzáněk



Legenda

-  Hranice zvláště chráněného území
-  Ochranné pásmo zvláště chráněného území